

KROS 4 a Cenová soustava ÚRS 2024/I

I. blok

Seznam novinek v programu KROS 4

II. blok

Novinky v Cenové soustavě 2024/I
a ostatních databázích ÚRS



Novinky 2024/I

Program KROS 4



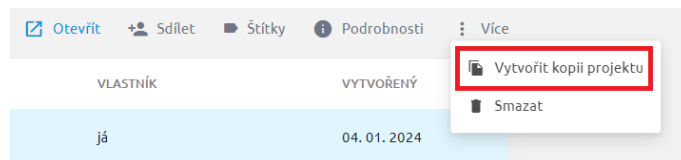
Obsah

1 BIM platforma.....	4
1.1 Kopie projektu.....	4
2 Aplikace Výměry.....	4
2.1 Kontrola výkazů/anonymní přístup do aplikace	4
2.2 Ostatní novinky a vylepšení	5
3 Aplikace Průběh výstavby.....	6
3.1 Nová sazba snížené DPH.....	6
3.2 Rozdělení položky v režimu Dodavatelé	7
3.3 Ostatní novinky a vylepšení	7
4 Program KROS 4.....	8
4.1 Změna snížené hodnoty sazby DPH	8
4.2 Rozpad figur.....	8
4.3 Aktualizace barevných příznaků položek	9
4.4 Průměrné ceny.....	10
4.5 Ostatní novinky a vylepšení	10

1 BIM platforma

1.1 Kopie projektu

Nově může uživatel (vlastník) vytvořit kopii celého projektu. Kopie obsahuje všechna data původního projektu, tedy všechna data uložená v Dokumentech, v Průběhu výstavby a Změnách během výstavby, dále měření a výkazy v aplikaci Výměry, oceněný BIM model atd.




 **Poznámka:** Nastavení sdílení a vazba na zakázku v programu KROS se s kopií projektu nepřenáší.

2 Aplikace Výměry

2.1 Kontrola výkazů/anonymní přístup do aplikace

Od verze KROS 2023/II v.2 je při exportu Excel Komplet/VZ možné exportovat hyperlinkové odkazy s propojením na výkazy výměr, které pocházejí z aplikace Výměry. Po kliknutí na odkaz se zobrazí aplikace Výměry v režimu pro čtení, kde jsou zobrazeny všechny výkazy a provedená měření. To umožňuje komplexní kontrolu výkazů a není zapotřebí se neustále přepínat mezi excelem a aplikací Výměry.

311237321	Zdivo jednovrstvé tepelně izolační z cihel děrovaných broušených na zdici pěnu, součinitel prostupu tepla U přes 0,22 do 0,26, tl. zdiva 380 mm	m2	25,255	
<p><small>3 PSC</small></p> <p>https://podminky.urs.cz/Item/CS_URS_2023_02/311237321</p> <p>*Množství určené pomocí aplikace Výměry. *ZDIVO_380*VÝŠKA_380 *-2*0.3 *-0.1* *-D.4 *-0.2 *0.3 VV0001</p>				

 **Poznámka:** Pro otevření režimu pro čtení není zapotřebí registrace uživatele na BIM platformě/Klientském portálu ÚRS.

Pro export hyperlinkových odkazů je zapotřebí mít v okně Export Excel Komplet/VZ aktivní parametr:

The screenshot shows the 'Údaje položek' dialog box with various export options. The option 'Propojení na online projektovou dokumentaci' is checked and highlighted with a red box. Other options include 'Exportovat s cenami', 'Exportovat jako zadání', 'Výkaz výměr', 'Zkrácený popis', 'Plný popis', 'Poznámka k souboru cen', 'Povolit změnu množství', 'Rozpad figur', 'Počet víceprací', 'Dodavatel', 'Poznámka', 'Barevné příznaky', 'Cena materiálu a montáže', and 'Cenová soustava'.

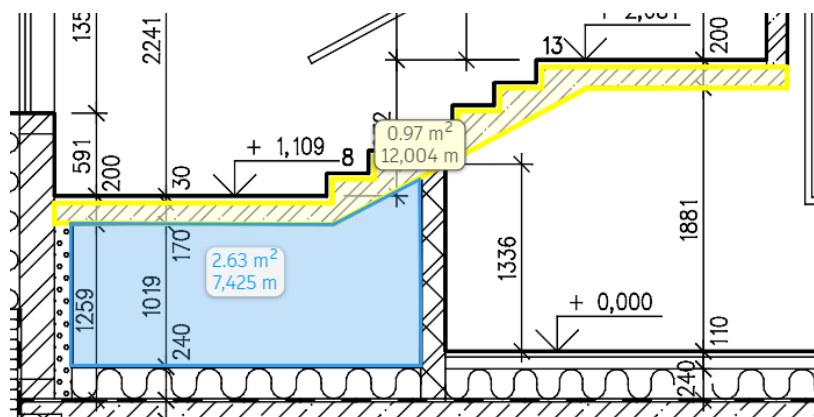
S každým novým exportem se vytvoří nová verze pro kontrolu a čtení. Tato verze zabírá část místa na Vašem úložišti. V případě, že exportujete neveřejnou verzi a nechcete mít verzi pro kontrolu a čtení jako součást rozpočtu, odškrtněte toto pole.

V případě, že vyexportujete excel s hyperlinkovými odkazy a uděláte nějakou změnu v rozpočtu nebo v aplikaci Výměry, do verze pro kontrolu se tyto změny projeví až novým exportem. Při importu do KROS 4 se hyperlinkový odkaz zachovává a je přístupný stejným způsobem jako v excelu.

Pozor: Pokud vymažete celý projekt z BIM platformy, tak se zruší vazba mezi excelem a aplikací a tyto hyperlinkové odkazy budou nefunkční.

2.2 Ostatní novinky a vylepšení

- Aktuální měření ve výkresu bylo barevně odlišeno a zvýrazněno oproti ostatním měřením.



- Bylo opraveno vložení Výkazu výměr z aplikace do programu KROS 4. Uživatelé již není umožněno v režimu zápisu výkazu do KROS 4 použít jiný projekt než aktuálně navázaný.
- Ve Výkazu výměr bylo upraveno přidání nového řádku – nově se vloží před aktuální řádek.
- Dále byly provedeny úpravy pro licencování aplikace. Aplikace je dostupná pouze s platnou licenci, která se dá zakoupit buď samostatně nebo k licenci KROS 4 od varianty Lite a výše.

3 Aplikace Průběh výstavby

3.1 Nová sazba snížené DPH

Vzhledem k nové legislativě platné od 1.1.2024 byly upraveny a rozšířeny možnosti nastavení DPH v rámci aplikace. K nastavení sazby DPH slouží obecně panel Nastavení, nyní je však možné zadat rozdílné sazby i pro jednotlivá období.

To se hodí zejména v situaci, kdy je stavba v realizaci a dojde během fakturace ke změně sazeb. Stávající prostavěné části tak zůstává původní sazba DPH platná v době tvorby již vytvořených období a nová období pak počítají s novou sazbou.

DPH se přičítá k ceně stavby až ve výstupech z aplikace (PDF, Excel) a nahrává se automaticky dle nastavení stavby v programu KROS 4, kde je změna sazby také promítnuta. Pro nově nahrané stavby z verze KROS 4 2024/I, tak uživatel nemusí nastavení DPH řešit.

V případě rozčerpané stavby je uživatel upozorněn informačním oknem o změně DPH:

Změna sazby DPH v ČR

Od 1.1.2024 došlo ke změně snížené sazby DPH v ČR na 12%.
Na aktuálním Průběhu výstavby se nastaví nová sazba snížené DPH.

Sazby DPH pro jednotlivá období lze kdykoliv zkontrolovat nebo upravit
i v panelu Období.

Rozumím

V tomto případě se ve všeobecném nastavení automaticky upraví sazba snížené hodnoty DPH z 15% na 12%, takže každá nově vytvořená splátka již bude reflektovat sníženou sazbu. Tato sazba se také nastaví i do období, které mají přesah do roku 2024.

V případě potřeby ruční změny sazby v konkrétním období stačí otevřít Úpravu období a upravit hodnotu sazby DPH:

Období ×

Od

1. 2. 2024 📅

Do

29. 2. 2024 📅


Sazba DPH snížená: %

Sazba DPH základní: %

Uložit

Zrušit

3.2 Rozdělení položky v režimu Dodavatelé

V režimu Dodavatelé je možné nasdílet část položek stavby jinému dodavateli k zadání prostavěnosti. Občas se však stává, že jednu položku rozpočtu realizuje více dodavatelů. Pro tento případ byla zapracována funkce Rozděl položku , která ji rozdělí na libovolný počet částí, a to buď zadáním přesného množství nebo %. Rozdělit položku je možné přímo při přiřazení položek nebo při úpravě. Položky je samozřejmě možné stejným způsobem sloučit zpět, avšak za předpokladu, že nejsou její části již dodavatelům přiřazené.

Rozdělit (19,218 m3) ×

Počet položek po rozdělení

4

Kód položky	Popis	MJ	Množství	Množství %
274313711	Základové pásy z betonu tř. C 20/25	m3	10,218	53,17
274313711	Základové pásy z betonu tř. C 20/25	m3	2,000	10,41
274313711	Základové pásy z betonu tř. C 20/25	m3	3,000	15,61
274313711	Základové pásy z betonu tř. C 20/25	m3	4,000	20,81

Rozdělit

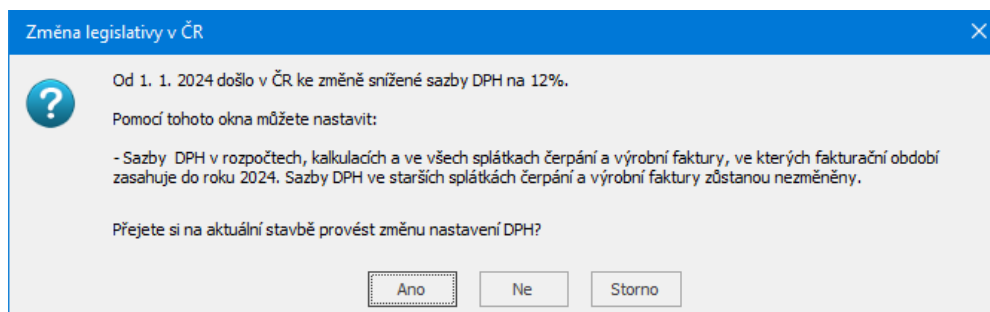
3.3 Ostatní novinky a vylepšení

- Pro lepší přehlednost bylo zjednodušeno ovládání okna exportu Podkladů pro schvalování změn a Podkladů pro fakturaci v aplikaci Změny během výstavby
- Do exportu Rekapitulace v Průběhu výstavby přibyla možnost exportovat i výkony za dodavatele.
- Do nastavení Průběhu výstavby byl přidán nový typ zádržného – Pozastávka. Její výpočet i export do Zjišťovacího protokolu probíhá stejně jako u Zádržného.
- V exportu rozpočtu změnového listu se exportuje i celková cena změnového listu.

4 Program KROS 4

4.1 Změna snížené hodnoty sazby DPH

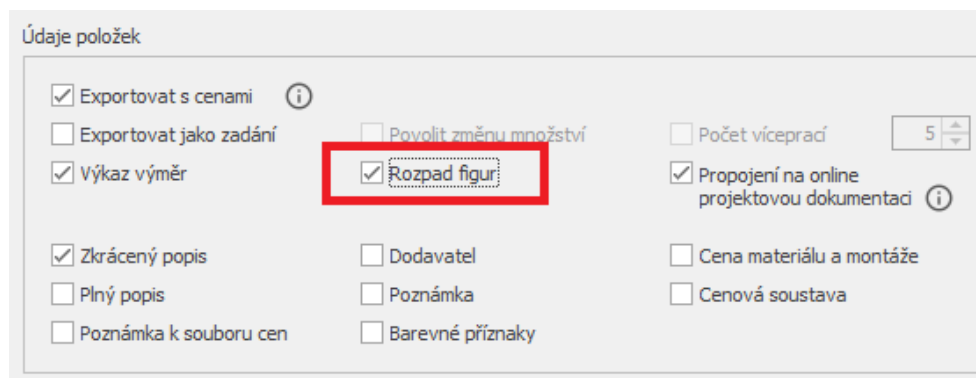
Také v programu KROS 4 byla promítnuta nová snížená sazba DPH pro bytovou výstavbu. Nově založené stavby a objekty již obsahují novou 12% sazbu. U stávajících staveb obsahující minimálně jeden objekt, který má sníženou sazbu DPH, se zobrazí vyskakovací okno s informací o změně. Potvrzením se automaticky nastaví nová sazba.



Dodatečně lze na těchto stavbách upravit sazbu DPH přes Nastavení. Více info v nápovědě (F1) programu.

4.2 Rozpad figur

Figury jsou nedílnou součástí rozpočtu a značně ulehčují uživatelům jejich každodenní práci. Pro přehlednější čtení rozpočtu v Excelu byla do volby Export Excel Komplet/VZ přidána možnost rozpadu figur a výkazů do podrobných výpočtů přímo pod položkou.



Díky tomu se čtení rozpočtu zjednoduší pro všechny, kteří používají výstupy v Excelu, PDF nebo v papírové podobě na stavbě.

Figury se rozpadnou ve všech situacích, nezávisle na jejím původu vzniku, ať už je to klasicky vytvořená figura z výkazu výměr, automatická figura ze skladby Stavební knihovny, použitá figura z aplikace Výměry nebo Oceňování BIM modelu. Použití tohoto nastavení exportu nemá žádný vliv na opětovný import Excelu do KROS 4.

D	771	Podlahy z dlaždic		
K	771121011	Příprava podkladu před provedením dlažby nátěr penetrační na podlahu	m2	196,680
Online PSC https://podminky.urs.cz/item/CS_URS_2024_01/771121011				
VV		"1NP		
VV		19,74+25,14+5,97+12,45+39,5		102,800
VV		"2NP		
VV		25,7+14,14+19,78+9,7+5,97+18,59		93,880
VV	DLAZBA	Součet		196,680
K	771151012	Příprava podkladu před provedením dlažby samonivelační stěrka min.pevnosti 20 MPa, tloušťky přes 3 do 5 mm	m2	196,680
Online PSC https://podminky.urs.cz/item/CS_URS_2024_01/771151012				
VV		DLAZBA		196,680
FIG		Rozpad figury: DLAZBA		
FIG		"1NP		0,000
FIG		19,74+25,14+5,97+12,45+39,5		102,800
FIG		"2NP		0,000
FIG		25,7+14,14+19,78+9,7+5,97+18,59		93,880
FIG		Součet		196,680

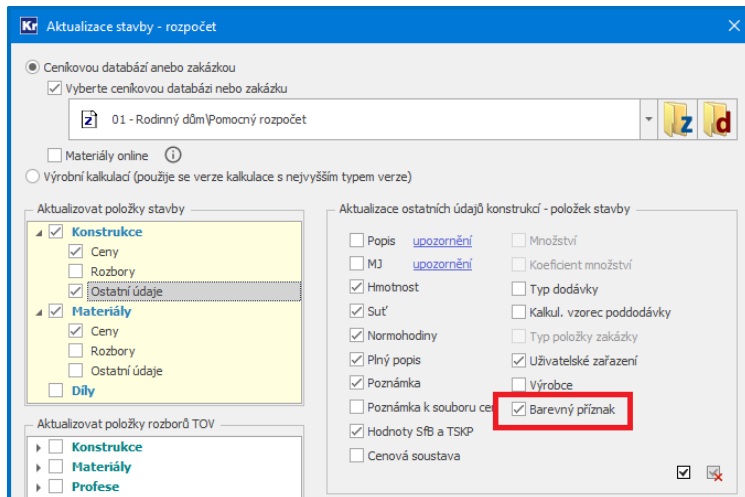
Ukázka rozpadu figury vytvořené ve výkazu výměr v KROS 4

D	2	Zakládání		
K	271572211	Podsyp pod základové konstrukce se zhuštěním a urovnáním povrchu ze štěrkopisku netříděného	m3	23,351
Online PSC https://podminky.urs.cz/item/CS_URS_2024_01/271572211				
VV		"Množství určené pomocí aplikace Výměry.		
VV		"ZÁKLADOVÉ PASY_PLOCHA*PODSYP ZÁKLADŮ_VÝŠKA		
VV		VV0001		23,351
FIG		Rozpad figury: ZÁKLADOVÉ PASY_PLOCHA		
FIG		9,200+11,410+10,660+10,630+21,450+9,840+12,550+8,480+10,750+12,200+4,970+11,560+4,360+3,950+2,470+3,260+2,160+1,020		155,670
FIG		Rozpad figury: PODSYP ZÁKLADŮ_VÝŠKA		
FIG		0,150		0,150

Ukázka rozpadu figury z aplikace Výměry

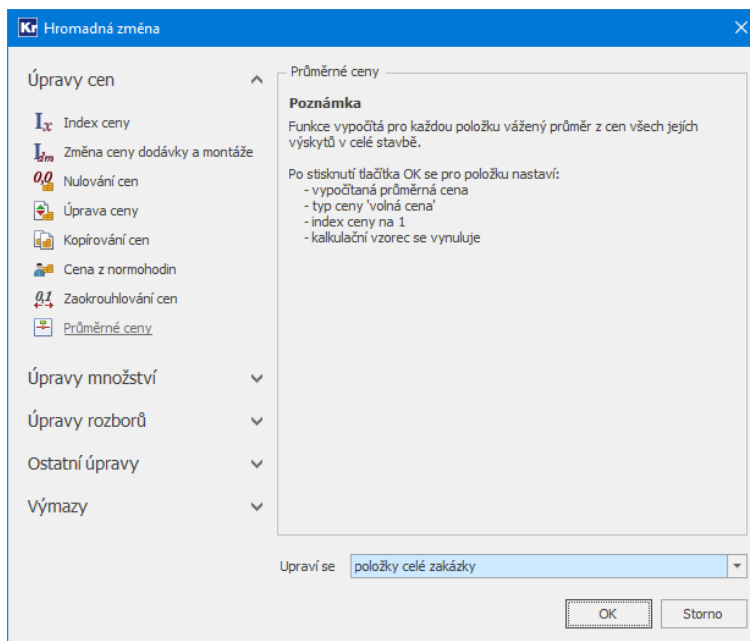
4.3 Aktualizace barevných příznaků položek

Do okna Aktualizace zakázky/stavby byla přidána možnost aktualizovat barevné příznaky položek. Tato možnost je aktivní v případě, kdy je podkladem k aktualizaci zakázka (objekt/výkaz). Uživatelé to umožňují přijmout novou verzi zadání s využitím původní verze vč. příznaků nad původními položkami.



4.4 Průměrné ceny

V nástroji Hromadná změna ve Výkazu stavby byla přidána funkce Průměrné ceny. Tato funkce sjednotí jednotkové ceny stejných položek napříč stavbou na základě váženého průměru.



4.5 Ostatní novinky a vylepšení

- Do zjišťovacího protokolu v XC4 (.XML) se exportuje informace o počtu desetinných míst, na které se zaokrouhluje množství čerpané položky.
- Na panel nástrojů na liště Základní byla doplněna ikona „Vyhledání konstrukce k materiálu“.
- V otevřené zakázce v tooltipu nad názvem zakázky (záložky) se zobrazuje celá cesta k zakázce ze struktury stavby.
- Do číselníku verzí byla přidána další verze rozpočtu „Realizační rozpočet“.



Přehled novinek 2024/I

Cenová soustava ÚRS
a komerční varianty

Kompletní přehled novinek naleznete na
podminky.urs.cz

Vybrané novinky v Cenové soustavě ÚRS 2024/I



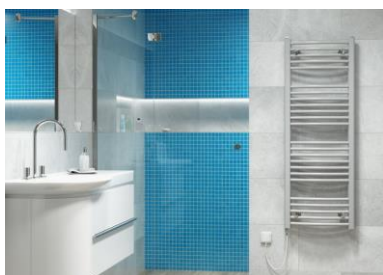
Skládané betonové stropy

Do soustavy byly zařazeny položky pro realizaci skládaných betonových stropů. V prvním případě se jedná o doplnění komerčních položek systémem Rectobeton, v druhém pak byl přidán nový soubor cen obsahující položky pro ocenění stropu z předpjatých stropních nosníků a lehkých stropních vložek z lisovaného a povrchově upraveného dřeva výšky 120, 160 a 200 mm.



Revize keramických obkladů

Stávající soubory cen montážních prací z keramických obkladů byly kompletně přepracovány a překalkulovány. Do katalogu byl přidán nový sortiment lepicích hmot keramických obkladů. Rozšíření se týká lepení obkladů lepidlem na bázi reaktivních pryskyřic a polyuretanovým lepidlem včetně hydroizolační vrstvy, které je zvláště vhodné pro izolace balkonů, teras a koupelen v dřevostavbách.



Otopná tělesa trubková

Stávající soubor cen byl doplněn o položky otopných těles trubkových teplovodních. Jedná se o trubková otopná tělesa z uzavřených ocelových profilů s průřezem ve tvaru D a rovných profilů s kruhovým průřezem. Těleso je upravené pro spodní středové připojení s připojovací roztečí 50 mm. Lze je rovněž použít pro kombinované vytápění.



Invalidní a hygienický program

Původní soubor cen „725291... Doplnky zařízení koupelen a záchodů“ byl přepracován. Přidány byly montážní položky pro madla různých typů (lakovaná, nerezová), police, háčky, mýdlenky, zásobníky toaletního papíru či papírových utěrek. Nově lze použít položky i pro montáže závěsných přebalovacích pultů a drobných elektronických zařízení jako jsou osušovače, fény, sušáky ručníků atd.



Rozšíření sortimentu materiálů a Materiálů online

Napříč katalogy bylo doplněno více než 5000 položek materiálů a přidány komerční varianty výrobců a dodavatelů. Také Materiály online byly doplněny o výrobce AGRO CS, Frajt, Brased Eurotextil, Fraenkische CZ, JAP FUTURE, Trade Fides, RECTOR ČR, REGULUS, KEIMFARBEN, SOPREMA CZ, SIKO KOUPELNY a další...

Kompletní přehled novinek naleznete na webu podminky.urs.cz