

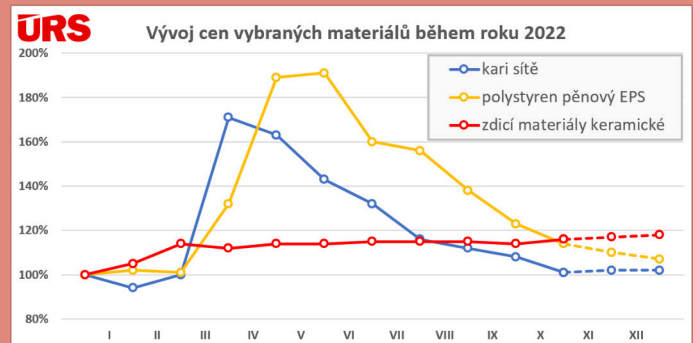
Novinky v Cenové soustavě ÚRS a programu KROS 4

verze
2023/I

Ceny stavebních materiálů

Po dvou stavebních sezónách, ve kterých se stavebnictví muselo vypořádat jak s výrazně prodlouženou dodací lhůtou, tak i dramatickým nárůstem cen hlavních stavebních materiálů, se situace postupně uklidňuje. Ve druhém pololetí roku 2022 ceny většiny stavebních materiálů a výrobků vykazovaly jen mírné kolísání. Výraznější pokles pak zaznamenaly ty materiály, které během prvního pololetí rostly rychleji, jako například polystyreny EPS a XPS, ocel profilová, betonářské tyče či kari sítě.

Nová verze Cenové soustavy ÚRS 2023/I reflektuje aktuální ceny u všech položek materiálů a konstrukcí k době jejího vydání. Navíc kombinací směrných cen aktuální úrovně Cenové soustavy ÚRS a aplikací měsíčních indexů na významné materiály v zakázce lze v programu KROS získat velmi přesné cenové nabídky a rozpočty i v měsících mezi vydáním cenových úrovní soustavy.



Cenová soustava ÚRS 2023/I

Všechny položky byly aktualizovány a do soustavy bylo zařazeno na 4 tisíce nových konstrukcí ve 26 katalozích a téměř 16 tisíc nových materiálů. Vybrané novinky v katalozích:



— Vystrojené vrty pro tepelná čerpadla

Do soustavy byly zařazeny nové položky vystrojených vrtů pro tepelná čerpadla a sběrné jímky, které slouží pro sdružení větví primárních okruhů. Databáze CS ÚRS nyní umožňuje komplexní ocenění systému tepelných čerpadel.

— Tepelná izolace základové desky

Zateplení základových konstrukcí bylo rozšířeno o tepelně izolační systém z desek XPS. Toto řešení eliminuje tepelné mosty a kombinuje zateplení a bednění základové desky. Systém je vhodný i pro pasivní domy.

— Revize pracnosti zdění

Všechny položky zdění byly překalkulovány a reflektují aktuálně používané technologické postupy se zohledněním obvyklých podmínek při realizaci zděných konstrukcí na stavbách. Změny se týkají keramického zdiva, pórobetonových a vápenopískových tvárnic.

— Nabíjecí stanice pro elektromobily

S ohledem na aktuální trendy v automobilovém průmyslu lze nyní ocenit nabíjecí stanice pro elektromobily včetně jejich oživení a revize, a to jak pro stojanové stanice, tak i pro jejich nástěnné varianty.

— Keramické tašky Bramac

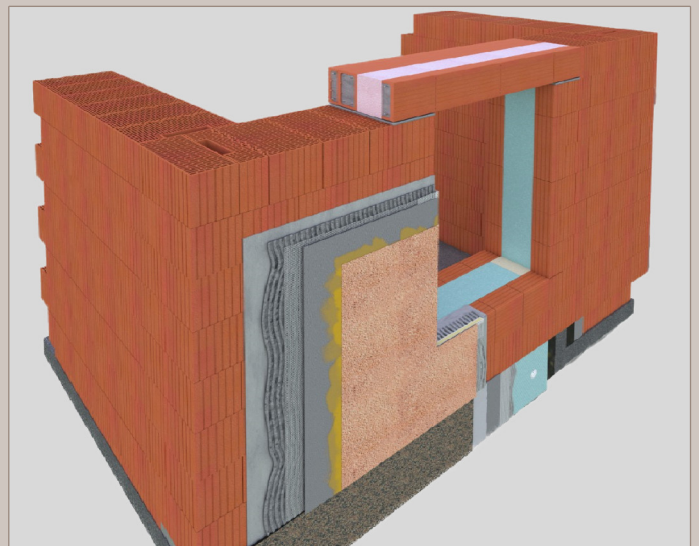
Ke směrným položkám keramických krytin nově přibýly také komerční varianty položek výrobků firmy Bramac.

— Odvětrání radonu

Soustava byla rozšířena o další technologii pro odvětrání nebezpečného radonu. Nově lze ocenit provětrávání podloží pod objektem pomocí systému perforovaných trub a příčného sběrného potrubí uloženého do šterkopísku včetně potrubí pro svislé odvětrání.

— Zaorávání kabelů

Nová technologie zaorávání kabelů a chrániček umožňuje jejich uložení do hloubky až 1,2 metru bezvýkopovou metodou jednotlivě nebo ve skupinách.



— Obrácené specifikace – montáž podle materiálu

Velice snadno a rychle naleznete odpovídající montáž i celou konstrukci k vybranému materiálu.

Díky novým vazbám mezi materiály a montážemi můžete nyní nejdříve vybrat materiál a k němu si nechat zobrazit všechny související montáže. Tento postup umožňuje sestavovat rozpočet podle použitých materiálů a vhodně doplňuje tradiční postup zápisu specifikací v režimu montáž – specifikace.

Příklad: Chci ocenit realizaci SDK příčky s ochranou před RTG zářením. Vyhledám si v materiálech konkrétní desku a nechám si zobrazit všechny konstrukce, které s ní souvisejí. Následně zapisu do rozpočtu položku kompletní konstrukce nebo montáže.

Tuto novinku ocení zejména rozpočtáři řemesel, ale i ti, pro které je jednodušší začít konkrétním výpisem materiálů a výrobků, u nichž následně oceňují jejich montáž.

Kód položky	Popis	MJ	Orientační cena
desky sádrokartonové			
deska SDK			
59591005	deska SDK konstrukční s ochranou před RTG zářením DFI tl 12,5mm	m2	1 350,00
Vyhledání konstrukce k materiálu			
Příčka ze sádrokartonových desek			
s nosnou konstrukcí z jednoduchých ocelových profilů UW, CW			
s ochranou proti rentgenovému záření DFI tl. 12,5mm			
bez izolace, EI 30, příčka tl.			
76311370	100 mm, profil 75	m2	3 880,00
76311370...	100 mm, profil 75 [SK 12]	m2	3 784,09
76311371	125 mm, profil 100	m2	3 910,00
76311371...	125 mm, profil 100 [SK 12]	m2	3 819,04
montáž			
desek na nosnou konstrukci oboustranně tl.			
76311621	12,5 mm	m2	150,00
76311624	2 x 12,5 mm	m2	335,00
76311627	3 x 12,5 mm	m2	526,00

TIP! Tato nová funkce zobrazí k materiálu nejen související montážní položky, ale i položky celých konstrukcí.

— Průběh výstavby i pro subdodávky

Zlepšení přehledu nad čerpáním výstavby díky evidenci subdodávek.

Aplikace Průběh výstavby nyní umožňuje rozdělit zakázku tak, aby každý z účastníků viděl pouze položky, které mu generální dodavatel nasdílel. Subdodavatel pak zadává výkony a komunikuje s dodavatelem ve vlastním prostředí nezávisle na ostatních. Vyplněné a odsouhlasené výkony subdodavatelů lze pak jednoduše převést do celkového soupisu provedených prací pro investora.

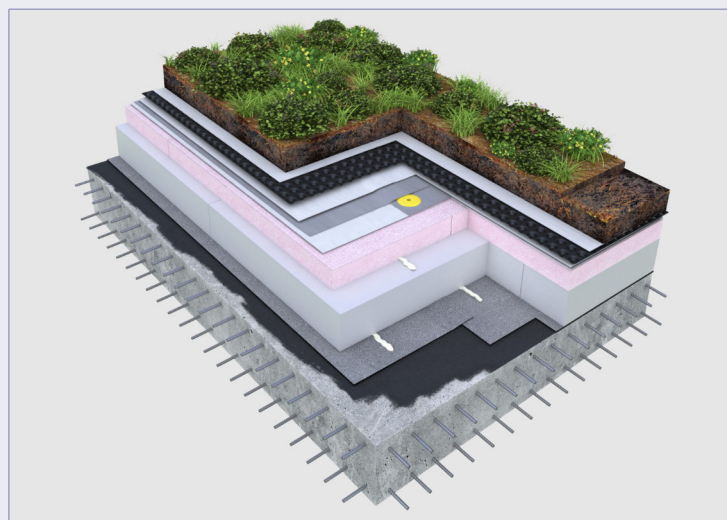
Kód položky	Popis	%
2021	Demo - novostavba rodinného domu	
02	Příjezdová komunikace s vyrovnávací zdi	
HSV	Práce a dodávky HSV	
5	Komunikace	
564251111	Podklad nebo podsyp ze šterkopisku ŠP tl 150 mm	

Do aplikace jsme doplnili další vylepšení: export zůstatkového rozpočtu, který lze zpět přenést do KROSu, uzavření nedočerpané položky (méněpráce), zádržné, pohled "nenulový zůstatek" ad.

— Rozšíření databáze vzorových rozpočtů a konstrukčních skladeb

Stavební knihovna již obsahuje celkem přes 2000 oceněných skladeb konstrukcí a systémů.

Do stavební knihovny bylo doplněno přes 200 nových skladeb s oceněním zejména do katalogů RIGIPS, FERMACELL, DEK a DEKMETAL. Stávající skladby a systémy byly aktualizovány a podpořeny volbou zápisu v komerčním i veřejném režimu zakázky.



— Prémiové moduly

S novou verzí budete mít k dispozici na další období přístupné prémiové moduly: Inteligentní importy, Vzorové rozpočty a skladby, Materiály online, Cloudové úložiště, Asistent rozpočtáře včetně měsíčního sledování cen materiálů, Ocenění projektu a BIM modelu, Sdílení rozpočtu online, Stavební knihovna DEK ad.